



「バルーンスタンプ」アプリ初期登録

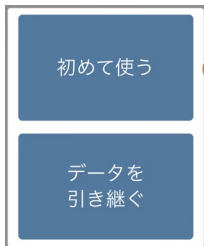
1 アプリをダウンロード

お持ちのスマートホンでAppStoreもしくはGooglePlayから「バルーンスタンプ」と検索してアプリを入手してください。QRコードを読み取りダウンロードすることもできます。



2 アプリ初期登録

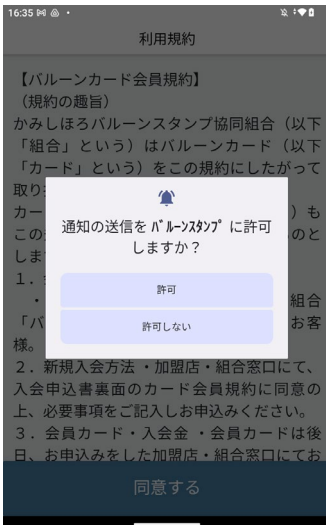
アプリを起動して初期登録を行います。
(バルーンスタンプ・アイコンをタップします)



「初めて使う」から性別・地区・お気に入り店を選択し、規約、プライバシーポリシーを同意します。

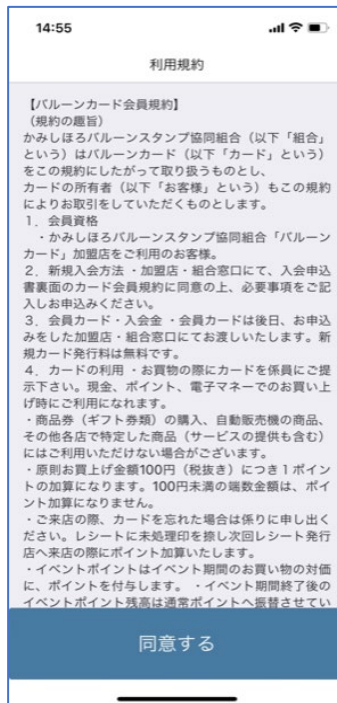
既にアプリをお使いの方でスマホの機種変更などされる方は「データを引き継ぐ」ボタンからご利用データの引継ぎができます。

【通知を許可】



通知の送信を「バルーンスタンプ」に許可して下さい。
最新の情報が通知されます。

【規約の同意】



利用規約・プライバシーポリシーに同意下さい。

【プロフィールの入力】



●お住まい ●性別 ●年代を選択の上登録ボタンを押して下さい。



「バルーンスタンプ」アプリID登録

【メイン画面】



【通知確認】

様々な情報の通知が確認ができます。

【タイムライン】

様々な情報が掲載されます。(外部サイトへリンク)

【バルーンカード情報】

現在ご利用中のカードの登録ができます。

カードをお持ちでない方は、カードレス(無)で新規入会ができます。

【店舗情報】

加盟店舗の情報が確認できます。

【お知らせ】

イベント情報や大切なお知らせがプッシュ通知でとどきます。

【スクラッチ】

スクラッチのイベントができます。(実施時)

【クーポン】

クーポンイベントが実施できます。(実施時)

3

カードID登録

バルーンカード登録ボタンからお客情報・カード番号を登録します。
(カードをお持ちでない方も登録できます。)



スマートホン1台にカードIDのみ登録ができます。
カードをお持ちの方が新規登録ボタンから登録してしまうと、お持ちのカードはスマートホンではご利用できません。

会員情報を登録します

お名前/ご住所/電話番号/
メールアドレス/お住まい選択/
等を登録します。

※登録したパスワードは
忘れないようお願いします
機種編などの操作時に使用
します。

※カード登録内容がメールで
届きます。
カード番号/PIN番号が確認で
きます。(大切に保存下さい。)



お持ちのカードID/PIN番号を入力
し登録ボタンを押します。



「バルーンスタンプ」アプリ登録詳細

15:51 登録ページ

× **バルーンカード**

新規会員登録
お手数ですが、お客様の情報を入力した上で登録してください。

***: 必須項目です。**

お名前 *:
お名前をフルネームで入力してください

フリガナ *:
お名前のフリガナをフルネームで入力してください

郵便番号:
〒

電話番号 *:
ご自宅固定電話の番号をハイフン(含む)半角で入力してください

メールアドレス *:
メールアドレスを半角で入力してください
[テスト送信]

お住まい *:
お住まいのエリアを選択してください

メール不達:
メール通知の送付が不達になっている場合、テストメール送信してください

男性
性別を選択してください

お誕生日 *:
生年月日を入力してください(年を変更するには一番上の年をタップしてください。1900年以前や未来の年を指定された場合、年は無視します)

パスワード *:
.....
パスワードを入力してください

メール受信に同意 *:
各種メールの受信を希望される場合、必ずメール受信に同意してください。

[登録]

カードを「お持ちでない方」は
下記の手順で登録して下さい。

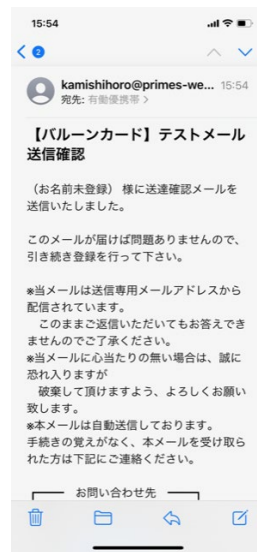


* 印は必須項目です。

お名前・住所・電話番号などを入力します

携帯メール登録後
テスト送信を行います。
メールが届いている事
をご確認下さい。

テストメール



年をタップ
すると西暦
の変更がで
きます



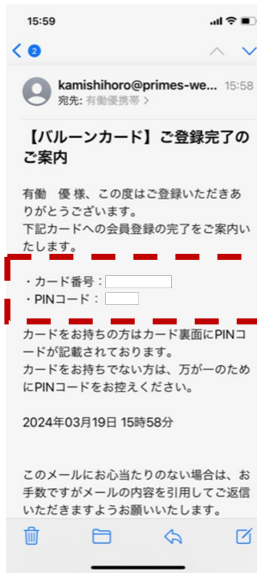
パスワードは6桁以上で登録
※忘れないようにお願いします。

同意します

同意しません

同意します

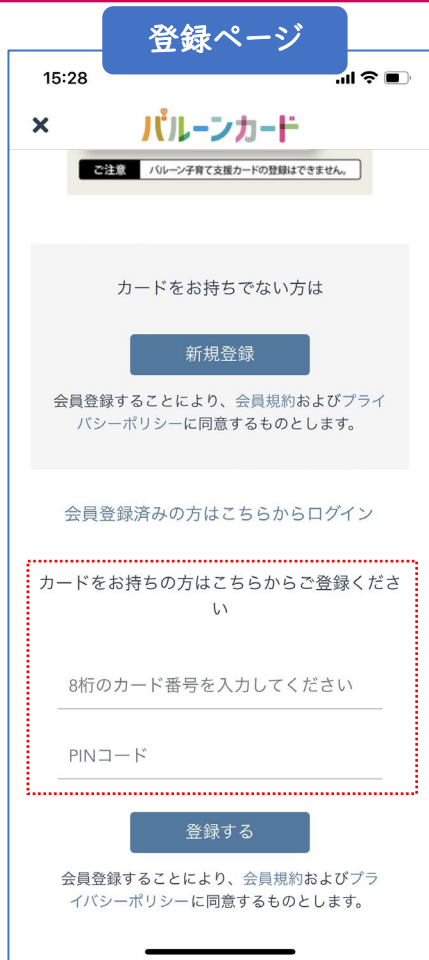
登録完了メール



登録ボタンを押すと登録完了です。
登録したアドレスに完了メールが
届きます。(大切に保存下さい。)



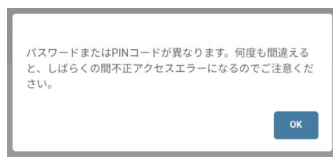
「バルーンスタンプ」アプリ登録詳細



カードを「お持ちの方」は
下記の手順で登録して下さい。



お持ちのカードID (8桁) /PIN番号 (4桁)
を入力します



ご注意!
カードID/PIN番号の登録を
何度も間違えると登録がで
きなくなる場合があります。

カードの登録が完了すると、必要項目の登録ページが表示されます。
前ページ(カード無)同様に登録を行います。

登録が完了すると!



- ・カードを登録した場合カード裏面と同様のQRコードが表示されます。
- ・カードレス(無)で登録した場合、新規のQRコードが表示されます。
- ※カードID/PIN番号はメールで送信されています。
- ※スマホ1台に、カードIDは一つまで登録可能です。(子育てカード登録不可)

店頭では
QRコードを
表示させて
ご利用下さい

